

Congélateur horizontal

FCCS071Q W

À usage commercial,
qualité restauration,
de 7,4 pi³



Caractéristiques exclusives

Homologation NSF^{MD} pour usage en restauration

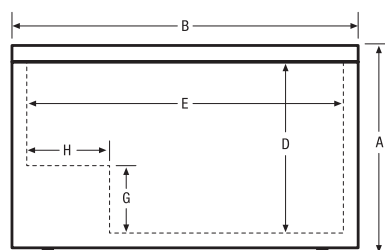
Intérieur de carrosserie étanche pour un entretien facile

Réglage de la température permettant de l'augmenter d'environ 5 °C pour servir la crème glacée facilement

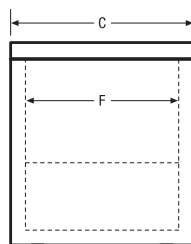
Roulettes robustes

Système de refroidissement robuste à rendement homologué NSF^{MD}

Drain de dégivrage



Avant



Côté

Dimensions du produit

Extérieur :	
A : Hauteur (roulettes comprises)	36 11/16"
B : Largeur	37"
C : Profondeur (charnières comprises)	25 1/4"
Intérieur :	
D : Hauteur	29 1/4"
E : Largeur	30"
F : Profondeur	16 1/2"
G : Hauteur	10"
H : Largeur	11 1/4"

Autres caractéristiques faciles d'emploi

Thermomètre homologué NSF^{MD}

Panier de congélateur

Accessoires

Panier de congélateur en fil métallique homologué NSF ^{MD}	297118501
Thermomètre homologué NSF ^{MD}	297070101
Diviseurs de panier	297118000

Caractéristiques techniques

Capacité totale (pi ³)	7,4
Point de raccordement de l'alimentation électrique	À l'arrière, en bas à gauche
Tension	120 V/5 A
Poids à l'expédition (approx.)	95 lb

ENERGY STAR[®]

Homologation NSF^{MD} International



Offert en :



Blanc (W)

Obtenez des renseignements sur les accessoires à frigidaire.ca